

INVESTICE DO ROZVOJE VZDĚLÁVÁNÍ

„Kotva“ CZ.1.07/1.4.00/21.3537

Identifikátor materiálu	EU: ICT - 2 – 51
Anotace	Pracovní list má za úkol prověřit znalosti o Karlovarském kraji.
Autor	David Grigier
Jazyk	Čeština
Vzdělávací oblast	Člověk a příroda
Vzdělávací obor	Zeměpis
ICT = Předmět/Téma	Zeměpis/Česká republika
Očekávaný výstup	Žák se orientuje v zajímavostech a obecně známých informacích o Karlovarském kraji.
Speciální vzdělávací potřeby	- zdravotní postižení - LMP
Klíčová slova	Karlovarský kraj, zajímavosti, obecně známé informace
Druh učebního materiálu	Pracovní list
Druh interaktivity	Aktivita
Cílová skupina	Žák
Stupeň a typ vzdělávání	základní vzdělávání – druhý stupeň
Typická věková skupina	11 - 13 let / 6. ročník
Období tvorby DUM	1/2013



evropský
sociální
fond v ČR



EVROPSKÁ UNIE



MINISTERSTVO ŠKOLSTVÍ,
MLÁDEŽE A TĚLOVÝCHOVY



OP Vzdělávání
pro konkurenceschopnost

INVESTICE DO ROZVOJE VZDĚLÁVÁNÍ

Karlovarský kraj

Jméno: _____

Karlovarský kraj je znám výrobou porcelánu. Například kávový š _ _ _ k je porcelánový. Navrhni vzor jeho zdobení.



Nakresli a navrhni zdobení i zdobení podšálku.

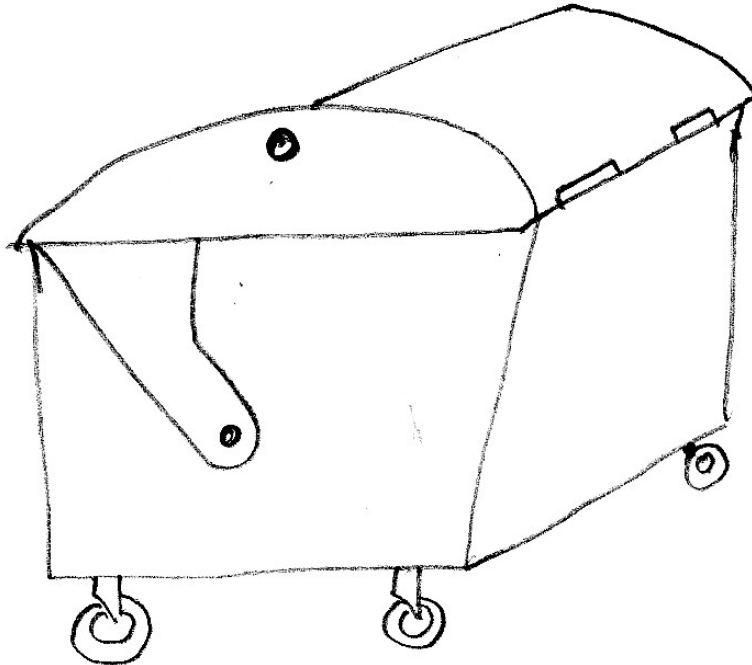
V Karlovarském kraji nalezneme i mnoho minerálních pramenů. Minerální vody se plní převážně do plastových lahví, abychom si je mohli koupit domů. Napiš, které znáš a podtrhni ty, které si převážně kupujete domů.

INVESTICE DO ROZVOJE VZDĚLÁVÁNÍ

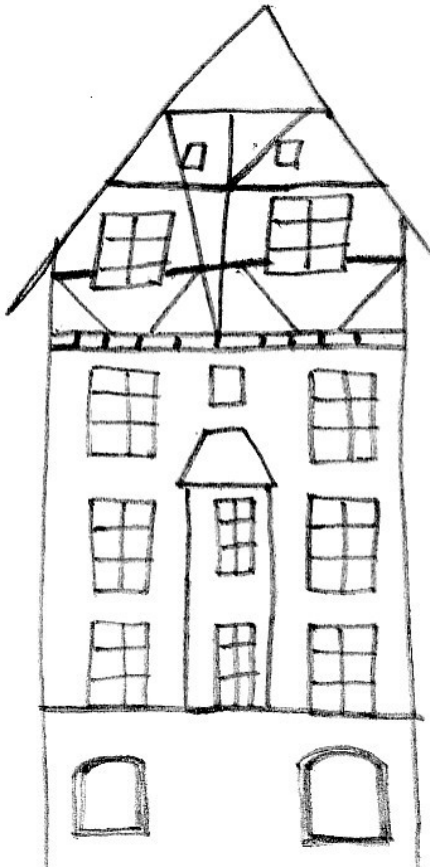
Karlovarský kraj

Jméno: _____

Prázdné PET lahve pak určitě házíte do kontejneru. Vybarvi jej správnou barvou.



V Karlovarském kraji se nachází i zvláštní domy. V jejich fasádě jsou dřevěné trámy. Říká se jim hrázděné domy. Navrhni si také jeden.





MINISTERSTVO ŠKOLSTVÍ,
MLÁDEŽE A TĚLOVÝCHOVY



OP Vzdělávání
pro konkurenceschopnost

INVESTICE DO ROZVOJE VZDĚLÁVÁNÍ

Zdroje:

Šálek, popelnice a hrázděný dům – autor David Grigier