

INVESTICE DO ROZVOJE VZDĚLÁVÁNÍ
„KOTVA“ CZ.1.07/1.4.00/21.3537

Identifikátor materiálu	EU: ICT – 3 – 7
Anotace	Žák nejprve odhaduje, jak a proč se dělí barvy. Snaží se dále rozluštit pojmy barvy pestré, teplé, studené a neutrální. Osvojuje si informace k jejich zařazení a praktickému použití. Na závěr přiřazuje barvy do skupin.
Autor	Mgr. Zdeněk Chvojka
Jazyk	Čeština
Vzdělávací oblast	Umění a kultura
Vzdělávací obor	Výtvarná výchova
ICT = Předmět/Téma	Výtvarná výchova/Základní pojmy pro VV a výtvarné techniky
Očekávaný výstup	Žák určuje barvy teplé, studené a barvy neutrální. Dokáže je cíleně používat ve výtvarné práci.
Speciální vzdělávací potřeby	Zdravotní postižení - LMP
Klíčová slova	Barvy pestré, teplé, studené, barvy neutrální
Druh učebního materiálu	Pracovní list
Druh interaktivity	Aktivita
Cílová skupina	Žák
Stupeň a typ vzdělávání	základní vzdělávání – 2. stupeň
Typická věková skupina	11 - 13 let / 6. a 7. ročník
Období tvorby DUM	10/2012

INVESTICE DO ROZVOJE VZDĚLÁVÁNÍ

BARVY PESTRÉ - TEPLÉ A STUDENÉ, BARVY NEUTRÁLNÍ

Jednotlivé barvy na nás působí. Máme je rádi, oblékáme se do nich nebo je zcela odmítáme.

Barvy můžeme dělit podle mnoha hledisek. Odhadneš jak a proč?

1/primární, sekundární, terciální

2/barvy doplňkové

3/na veselé a smutné

4/na světlé a tmavé

5/na holčičí a klučičí

6/ barvy pro dospělé a pro děti

atd.

Dále se dělí barvy podle toho, jak působí na psychiku člověka.

Barvy pestré / teplé a studené/ a barvy neutrální.

Najdeš na obrázku nějakou barvu teplou, studenou, pestrou a neutrální?



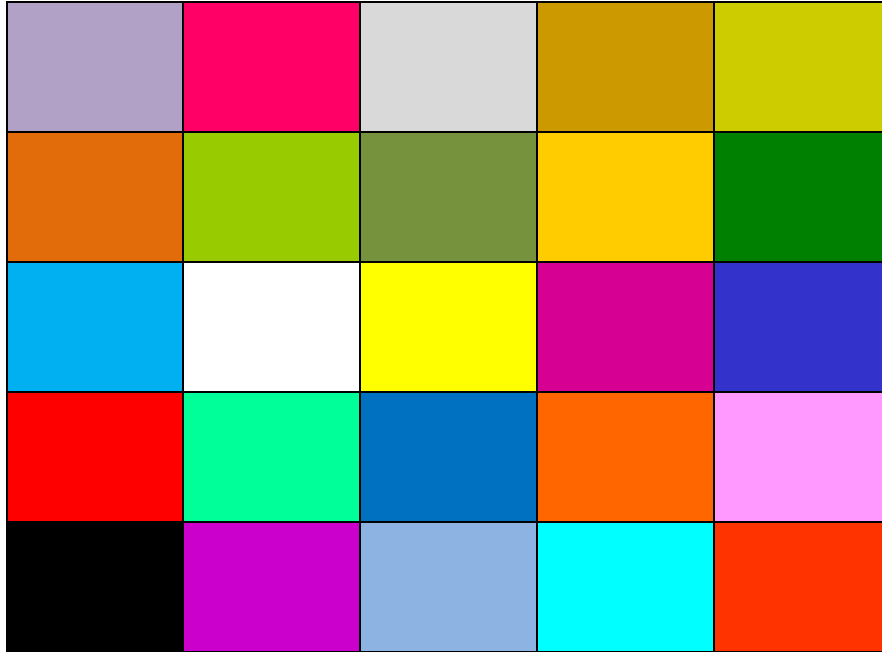
INVESTICE DO ROZVOJE VZDĚLÁVÁNÍ

BARVY PESTRÉ		
TEPLÉ	STUDENÉ	
- barvy slunce a ohně, působí hřejivě, navozují aktivitu, zvyšují srdeční činnost	- barvy moře a vody, působí studeně, zklidňují organismus, navozují klid	
- na obraze se umísťují do popředí a mají tendenci „vystupovat“ z obrazu	- na obraze vyjadřují hloubku, dálku a umísťují se do pozadí	
Červená /všechny odstíny/		
Oranžová	Modrá /všechny odstíny/	
Okrová		
Hnědá /všechny odstíny/	Zelená /všechny odstíny/	
Žlutá	Žlutá /citronová/	
Fialová /obsahuje více červené/	Fialová /obsahuje více modré/	
BARVY NEUTRÁLNÍ		
<ul style="list-style-type: none"> - nejsou to barvy pestré - dobře se kombinují s barvami pestrými - jsou to nejtmaší a nejsvětlejší barva 		
Černá	Šedivá	Bílá

Jak se ti dnes pracovalo? Zatrhni odpověď.			
HODNĚ DOBŘE.	DOBŘE.	ŠPATNĚ.	HODNĚ ŠPATNĚ.

INVESTICE DO ROZVOJE VZDĚLÁVÁNÍ

Vystříhej všechny barvy a nalep je ke správnému názvu.



TEPLÉ	STUDENÉ	NEUTRÁLNÍ
-------	---------	-----------



MINISTERSTVO ŠKOLSTVÍ,
MLÁDEŽE A TĚLOVÝCHOVY



OP Vzdělávání
pro konkurenceschopnost

INVESTICE DO ROZVOJE VZDĚLÁVÁNÍ

Zdroje:

- Hrneček v teplých a studených barvách: archív autora, Mgr. Zdeněk Chvojka