

INVESTICE DO ROZVOJE VZDĚLÁVÁNÍ

Identifikátor materiálu	EU: PRIR - 43
Anotace	Žák má za úkol poznat funkci jednotlivých částí trávicí soustavy a jednotlivé části pojmenovat.
Autor	Mgr. Kateřina Vanýsková
Jazyk	Čeština
Vzdělávací oblast	Člověk a příroda
Vzdělávací obor	Přírodopis
PRIR = Oblast/Předmět	Člověk a příroda/ přírodopis
Očekávaný výstup	Žák přečte informace o funkci jednotlivých částí trávicí soustavy a trávicí soustavu popíše.
Speciální vzdělávací potřeby	- zdravotní postižení - LMP
Klíčová slova	Zažívací soustava, zuby, ústa, jazyk, hltan, jícen, žaludek, tenké střevo, tlusté střevo, slinivka břišní, játra, žlučník, konečník, řitní otvor
Druh učebního materiálu	Pracovní list
Druh interaktivity	Aktivita
Cílová skupina	Žák
Stupeň a typ vzdělávání	základní vzdělávání – druhý stupeň
Typická věková skupina	14 let / 8. ročník
Období tvorby DUM	11/2012

INVESTICE DO ROZVOJE VZDĚLÁVÁNÍ

TRÁVICÍ SOUSTAVA

Úkolem trávicí soustavy je rozložit potravu na tak malé kousky, aby je krev mohla roznášet po těle.

Doplň do textu slova z nabídky: *tenké střevo, řitní otvor, ústech, hltanem a jícnem, úst, konečníku, žaludku, konečník, tlusté střevo*

Cesta potravy odketrvá mnoho hodin, i celý den.

V rozkoušeme jídlo zuby a promícháme se slinami.

.....asklouzne potrava do žaludku.

V se potrava smíchá se žaludečními šťávami. Tyto šťávy udělají z jídla jemnou kaši. Tekutiny projdou žaludkem velmi rychle, tuhá strava zůstává 2-4 hodiny. Natrávená potrava se dostává dále do tenkého střeva.

.....je dlouhé několik metrů. Živiny, vitamíny a minerály přecházejí do krve.

Dopřichází voda a zbytek potravy. Zde zůstávají až 10 hodin. Postupně se zahušťují a působením bakterií a kvašením z nich vznikají výkaly, které se přesa

.....vylučují z těla ven.

Játra jsou největší žlázou lidského těla. Jsou zásobárnou živit a vitamínů. Játra jsou nezbytná pro život, při jejich poškození člověk umírá.

Slinivka břišní produkuje enzymy, které se podílejí na trávení.

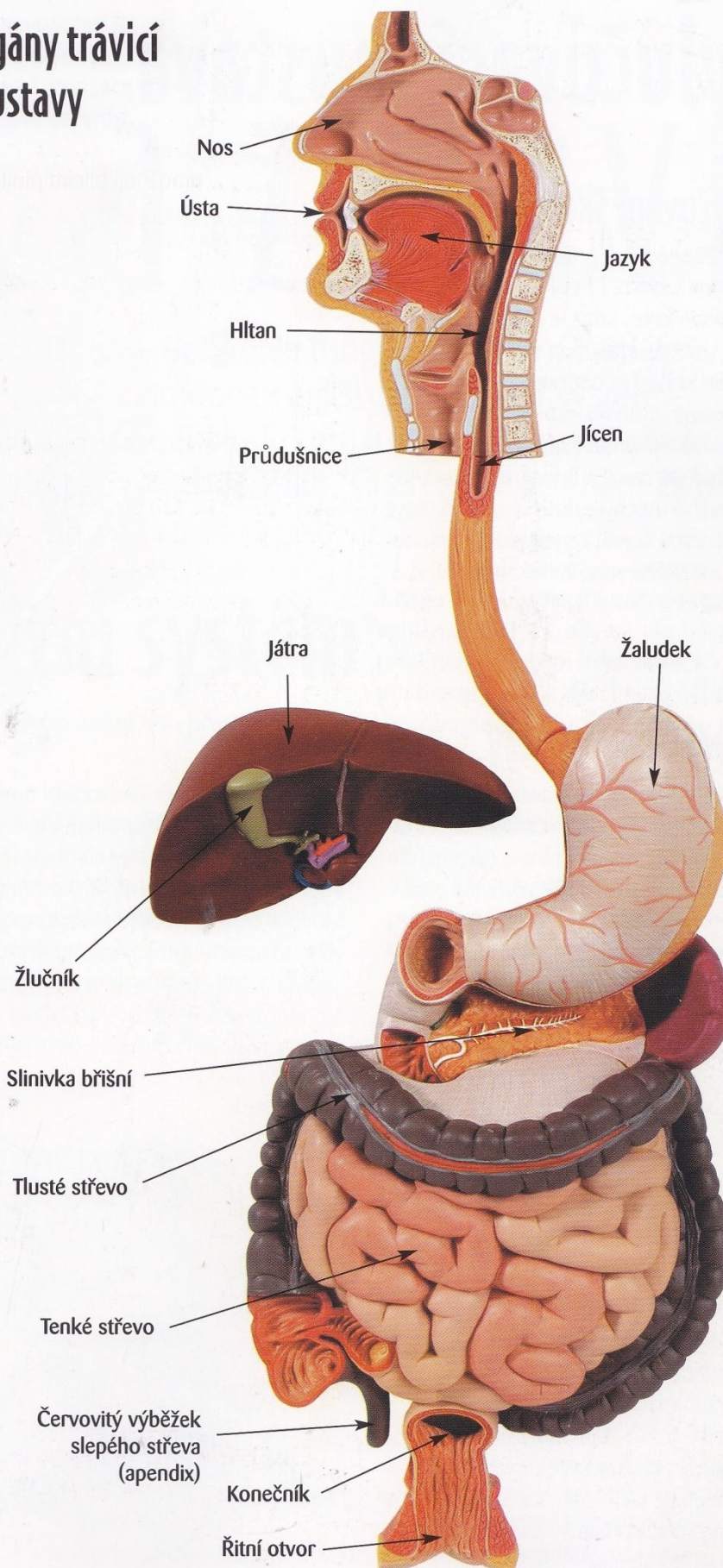
INVESTICE DO ROZVOJE VZDĚLÁVÁNÍ

Popiš obrázek. Použij tato slova: nos, ústa, jazyk, hltan, jícn, průdušnice, játra, žlučník, žaludek, slinivka břišní, tlusté střevo, tenké střevo, červovitý výběžek slepého střeva (apendix), konečník, řitní otvor



INVESTICE DO ROZVOJE VZDĚLÁVÁNÍ

Orgány trávicí soustavy





MINISTERSTVO ŠKOLSTVÍ,
MLÁDEŽE A TĚLOVÝCHOVY



INVESTICE DO ROZVOJE VZDĚLÁVÁNÍ

Zdroje:

Atlas pro mládež – Lidské tělo. Editions Atlas 2006.

ISBN 978-2-8302-2295-1. s. 21 (obrázek upraven)