

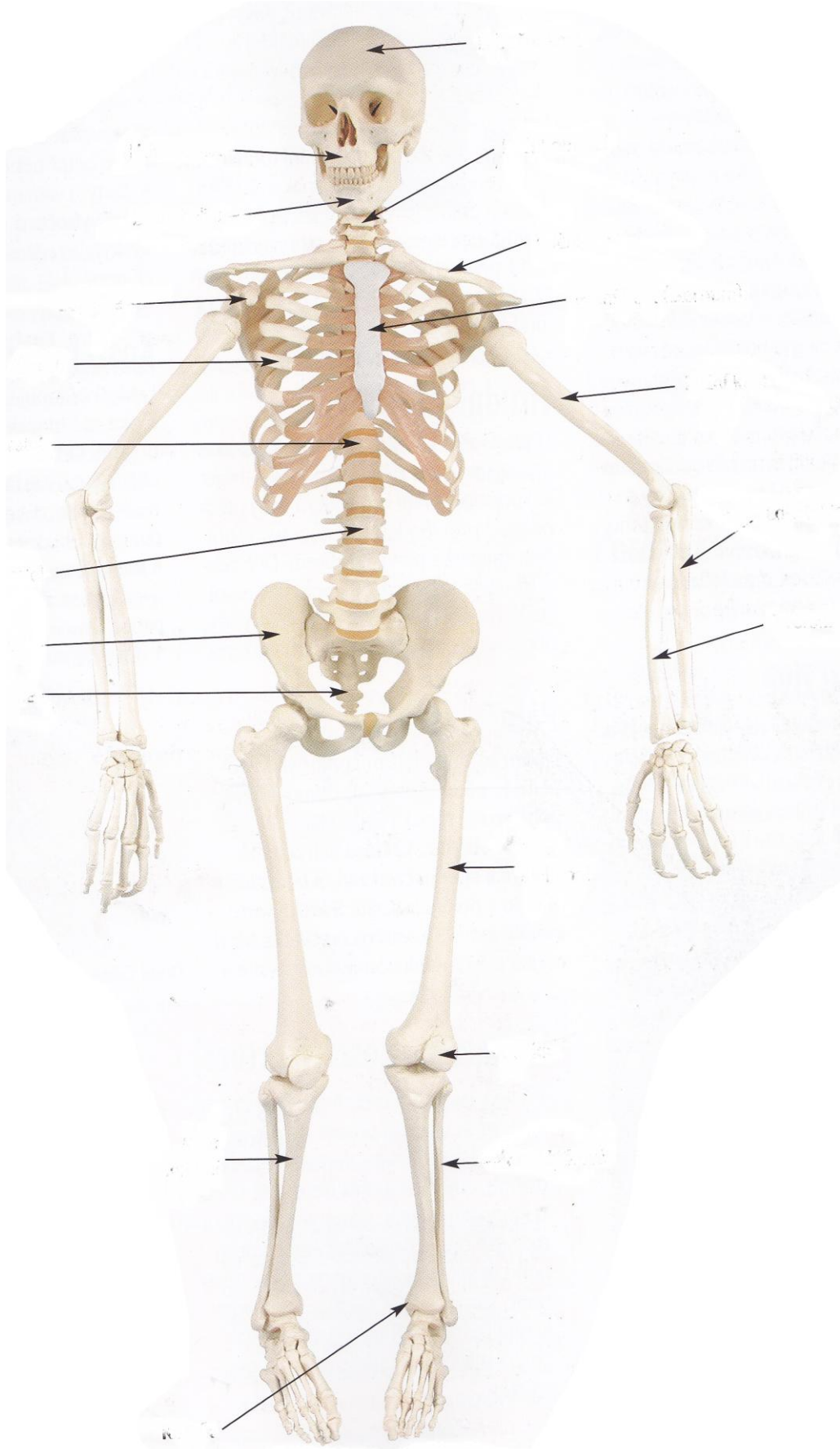
INVESTICE DO ROZVOJE VZDĚLÁVÁNÍ

„KOTVA“ CZ.1.07/1.4.00/21.3537

Identifikátor materiálu	EU: PRIR - 39
Anotace	Pracovní list má za úkol procvičit pojmenování kostí kostry člověka
Autor	Mgr. Kateřina Vanýsková
Jazyk	Čeština
Vzdělávací oblast	Člověk a příroda
Vzdělávací obor	Přírodopis
PRIR = Oblast/Předmět	Člověk a příroda/přírodopis
Očekávaný výstup	Žák pojmenuje kosti a na základě znalostí vyplní PL
Speciální vzdělávací potřeby	- zdravotní postižení - LMP
Klíčová slova	Člověk, kostra, kost, páteř
Druh učebního materiálu	Pracovní list
Druh interaktivity	Aktivita
Cílová skupina	Žák
Stupeň a typ vzdělávání	základní vzdělávání – druhý stupeň
Typická věková skupina	14 let / 8. ročník
Období tvorby DUM	9/2012

INVESTICE DO ROZVOJE VZDĚLÁVÁNÍ

K šípkám napiš názvy kostí

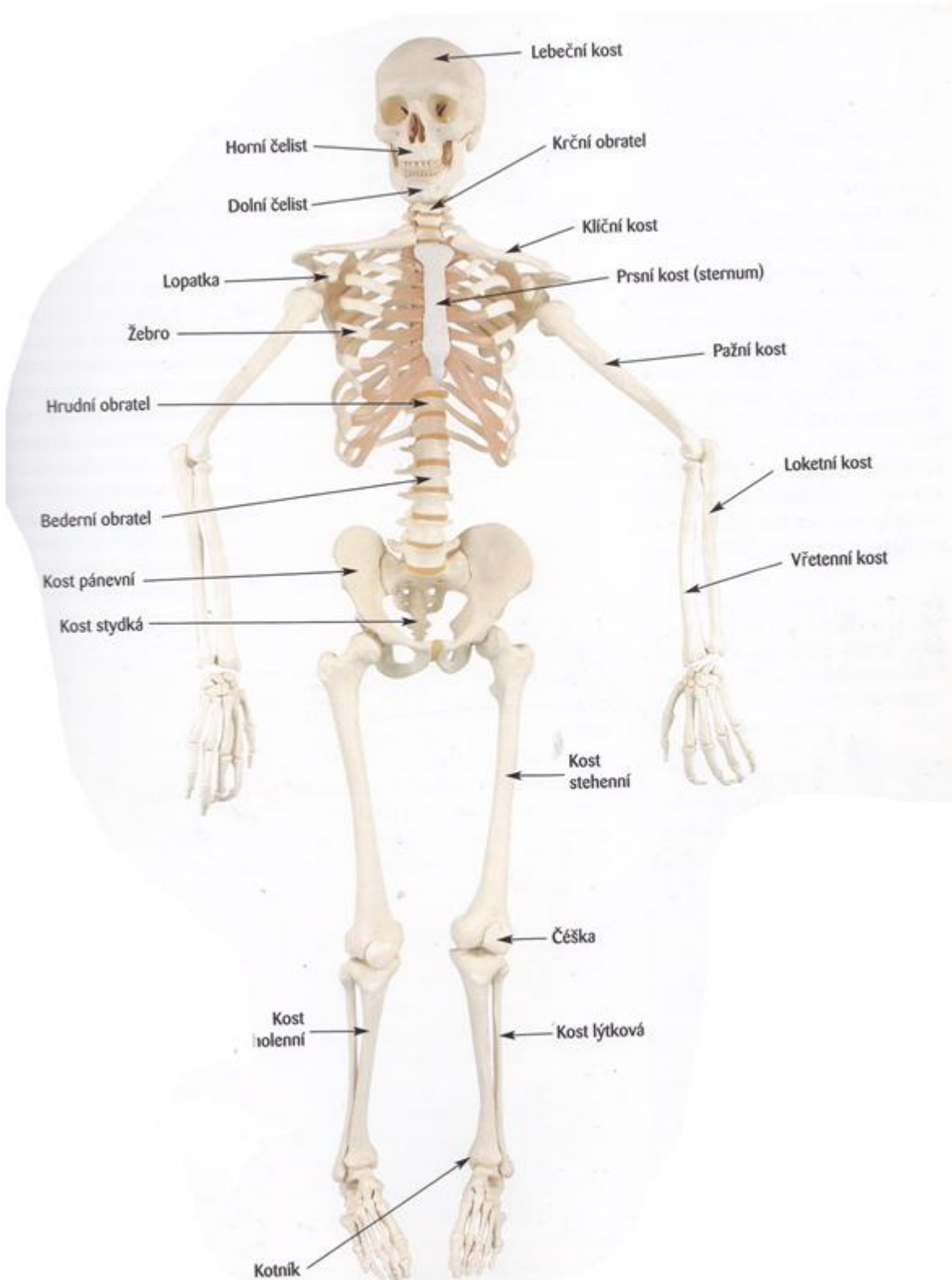


INVESTICE DO ROZVOJE VZDĚLÁVÁNÍ

Odpověz na otázky a doplň neúplné věty:

1. Napiš význam kostry:
2. Z čeho je složena páteř?
3. Napiš, k čemu páteř slouží?
4. Napiš 3 typy kostí a uveď ke každému typu alespoň 1 příklad:
5. Ze kterých kostí je složen hrudní koš?
6. Napiš 1 kost lebeční
- 1 kost horní končetiny
- 1 kost dolní končetiny
7. Napiš 2 druhy spojení kostí:

INVESTICE DO ROZVOJE VZDĚLÁVÁNÍ





INVESTICE DO ROZVOJE VZDĚLÁVÁNÍ

Zdroje:

Atlas pro mládež – Lidské tělo. Editions Atlas 2006.

ISBN 978-2-8302-2295-1. s. 9 (obrázek upraven)