



INVESTICE DO ROZVOJE VZDĚLÁVÁNÍ

„KOTVA“ CZ.1.07/1.4.00/21.3537

Identifikátor materiálu	EU: PRIR -51
Anotace	Prezentace seznámí žáky se žlázami s vnitřní sekrecí, s jejich umístěním v těle, s jejich činností a jejich hormony.
Autor	Mgr. Kateřina Vanýsková
Jazyk	Čeština
Vzdělávací oblast	Člověk a příroda
Vzdělávací obor	Přírodopis
PRIR = Oblast/Předmět	Člověk a příroda/ přírodopis
Očekávaný výstup	Žák pozná funkci a umístění žláz s vnitřní sekrecí. Odpoví na otázky.
Speciální vzdělávací potřeby	- zdravotní postižení - LMP
Klíčová slova	Žlázy s vnitřní sekrecí, podvěsek mozkový, štítná žláza, slinivka břišní, cukrovka, nadledvinky, pohlavní žlázy, varlata, vaječníky
Druh učebního materiálu	Prezentace
Druh interaktivity	Kombinace
Cílová skupina	Žák
Stupeň a typ vzdělávání	základní vzdělávání – druhý stupeň
Typická věková skupina	14 let / 8. ročník
Období tvorby DUM	02/2012

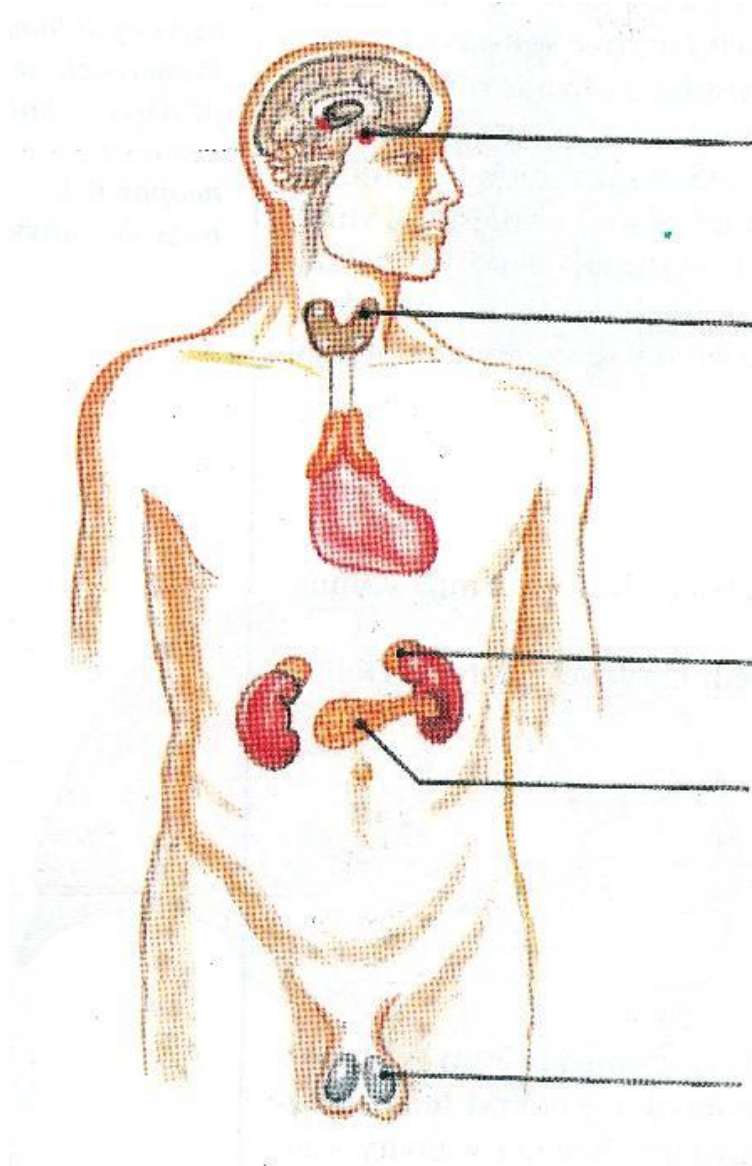
ŽLÁZY S VNITŘNÍ SEKRECÍ

Soustava řídicí

Hormonální činnost

- Všechny životní pochody člověka musí být sladěny
- Činnost orgánů musí být harmonicky řízena
- Řízení tělesných pochodů je zajišťováno pomocí hormonů
 - ▣ Chemické látky, které jsou krví rozváděny do celého těla
 - ▣ Jsou vylučovány žlázami s vnitřní sekrecí

K jednotlivým žlázám přiřaď správný název:



Pohlavní žlázy

Štítná žláza

Podvěsek
mozkový

Slinivka břišní

Nadledvinky

Podvěsek mozkový

- Na spodní části mozku
- Ovlivňuje růst člověka
- Řídí činnost jiných žláz s vnitřní sekrecí

Štítná žláza

- Na přední straně krku
- Hormon štítné žlázy ovlivňuje tělesný a duševní vývoj člověka

Slinivka břišní

- Pod žaludkem
- Hormon inzulin ovlivňuje přeměnu cukru
- **Cukrovka** – při poruchách slinivky břišní se zvyšuje obsah cukru v krvi a moči

Nadledvinky

- Na horním okraji ledvin
- Hormon zvyšuje odolnost těla proti nemocem
- Povzbuzuje činnost srdce

Pohlavní žlázy

Ženy

- Vaječníky v dutině pánevní
 - ▣ Řídí vývoj pohlavních znaků ženy
 - ▣ Podporují vznik a správný průběh těhotenství

Muži

- Varlata uložena v šourku
 - ▣ Řídí vývoj pohlavních znaků muže

Odpověz na otázky a doplň věty

1. Kde se v těle tvoří hormony?
2. Jak jsou hormony rozváděny do celého těla?
3. Jak se nazývá onemocnění slinivky břišní?
4. Jaké jsou pohlavní žlázy mužů?
5. Kde jsou uloženy?
6. Jaké jsou pohlavní žlázy žen?
7. Kde jsou uloženy?

Odpovědi

1. Ve žlázách s vnitřní sekrecí
2. Hormony jsou rozváděny krví
3. Cukrovka
4. Varlata
5. V šourku
6. Vaječníky
7. V dutině pánevní

Zdroj

- Obrázek žláz s vnitřní sekrecí: Kroulíková, J., Kroulík, J. *Přírodopis pro osmý ročník zvláštní školy*.
2. vyd. Praha: Septima 1997
ISBN, 80-7216-004-4