

INVESTICE DO ROZVOJE VZDĚLÁVÁNÍ

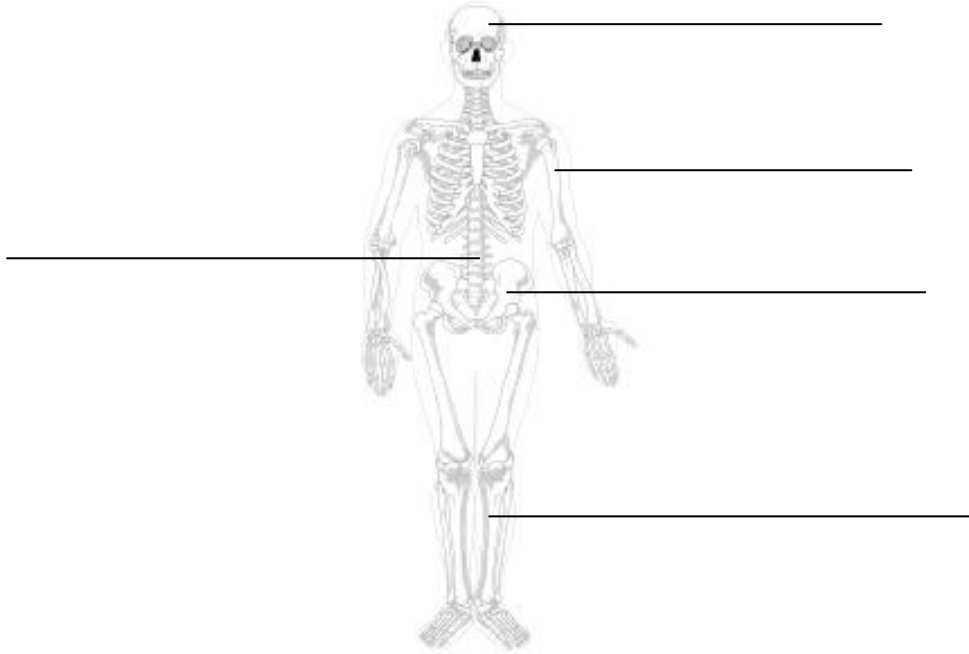
„KOTVA“ CZ.1.07/1.4.00/21.3537

Identifikátor materiálu	EU: PRIR - 29
Anotace	Test má za úkol zopakovat pohybovou, dýchací a trávicí soustavu.
Autor	Mgr. Daniela Ročková
Jazyk	Čeština
Vzdělávací oblast	Člověk a jeho svět
Vzdělávací obor	Člověk a jeho svět
PRIR = Oblast/Předmět	Čas – Člověk a jeho svět/Přírodověda
Očekávaný výstup	Žák doplní části kostry; přiřadí obrázky orgánu k příslušné orgánové soustavě; doplní části dýchací soustavy; spojí s částí trávicí soustavy k činnosti, kterou má za úkol; zakřížkuje správnou odpověď.
Speciální vzdělávací potřeby	- zdravotní postižení - LMP
Klíčová slova	Pohybová, dýchací a trávicí soustava; části těchto soustav a jejich význam.
Druh učebního materiálu	Test
Druh interaktivity	Aktivita
Cílová skupina	Žák
Stupeň a typ vzdělávání	základní vzdělávání – první stupeň
Typická věková skupina	10 - 12 let / 5. ročník
Období tvorby DUM	8/2012

INVESTICE DO ROZVOJE VZDĚLÁVÁNÍ

Test – Pohybová, dýchací a trávicí soustava

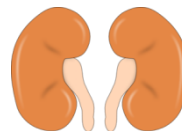
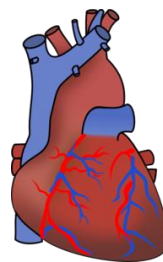
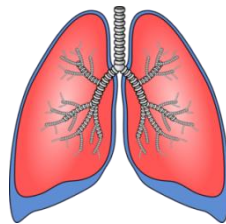
1. Doplň části kostry:



2. Spoj čarou orgán s orgánovou soustavou, do které patří:

POHYBOVÁ SOUSTAVA

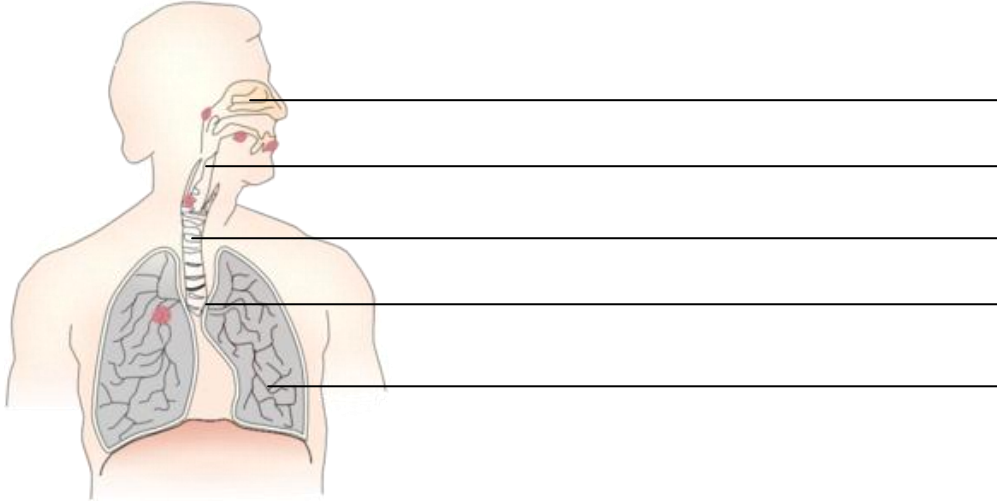
TRÁVICÍ SOUSTAVA



DÝCHACÍ SOUSTAVA

INVESTICE DO ROZVOJE VZDĚLÁVÁNÍ

3. Doplň, kam patří: dutina nosní, hrtan, průdušnice, průduška, plíce.



4. Spoj čarou, co k sobě patří:

dutina ústní

žaludek

tenké střevo

tlusté střevo

vstřebávání výživných látek
střevní stěnou do krve

promíchání potravy
s žaludečními šťávami

odvod zbytků potravy z těla ven

rozkousání potravy a
smíchání se slinami

5. Zakřížkuj správnou odpověď:

Kostra slouží jako:

- opora, umožňuje pohyb a chrání vnitřních orgánů
- k dýchání
- k vylučování

Kosti jsou spojeny:

- krví
- klouby
- nervy

INVESTICE DO ROZVOJE VZDĚLÁVÁNÍ

Dýcháme:

- srdcem
- ledvinami
- plícemi

Plíce jsou uloženy:

- v pánvi
- v lebce
- v hrudním koši

Vydechujeme:

- kysličník uhličitý
- dusík
- kyslík

Trávicí soustava má za úkol:

- pohyb
- dýchat plícemi
- zpracovat potravu

Co škodí dýchací soustavě:

- špatné jídlo
- prach, výfukové plyny, kouř
- zlomenina



INVESTICE DO ROZVOJE VZDĚLÁVÁNÍ

Zdroje:

Uveřejněné odkazy [cit. 2012-08-09]. Dostupné pod licencí Clker na WWW:

kostra: <http://www.clker.com/clipart-49492.html>

plíce: <http://www.clker.com/clipart-lungs-1.html>

žaludek: <http://www.clker.com/clipart-gastric-cancer.html>

srdce: <http://www.clker.com/clipart-human-heart.html>

mozek: <http://www.clker.com/clipart-brain-9.html>

lebka: <http://www.clker.com/clipart-12116.html>

ledviny: <http://www.clker.com/clipart-220696.html>

oko: <http://www.clker.com/clipart-4330.html>

dýchací soustava: <http://www.clker.com/clipart-lungs-2.html>