

INVESTICE DO ROZVOJE VZDĚLÁVÁNÍ

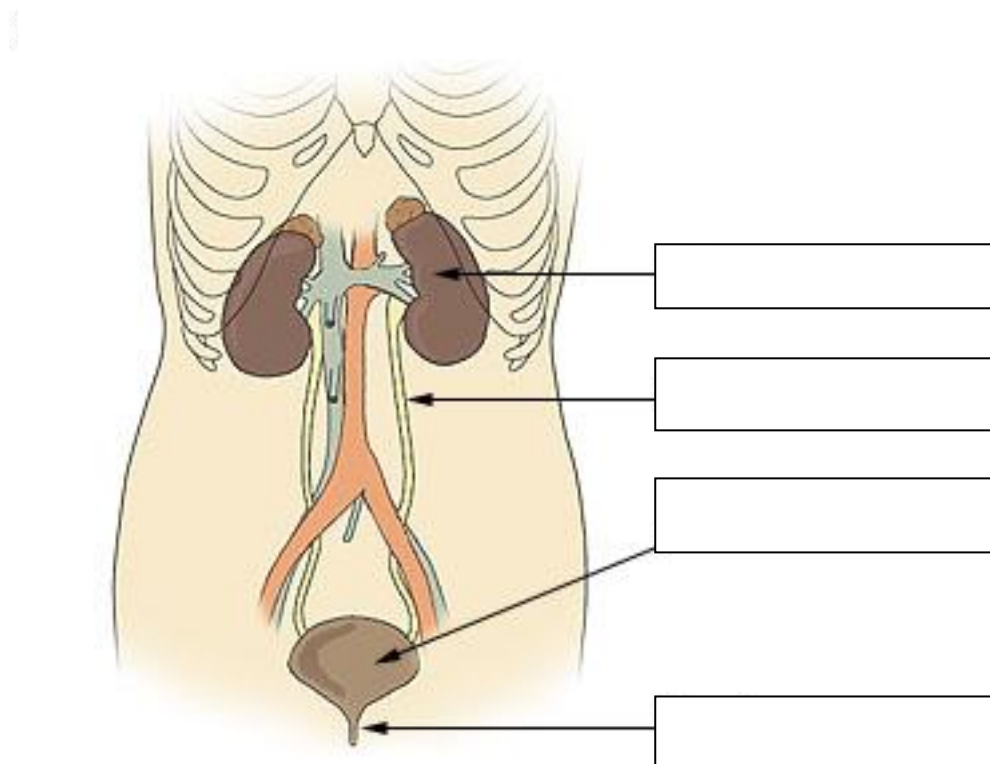
„KOTVA“ CZ.1.07/1.4.00/21.3537

Identifikátor materiálu	EU: PRIR - 30
Anotace	Test má za úkol zjistit vědomosti o krevním oběhu a srdci, vylučovací a nervové soustavě.
Autor	Mgr. Daniela Ročková
Jazyk	Čeština
Vzdělávací oblast	Člověk a jeho svět
Vzdělávací obor	Člověk a jeho svět
PRIR = Oblast/Předmět	Čas – Člověk a jeho svět/Přírodověda
Očekávaný výstup	Žák popíše části vylučovací soustavy; zakřížkuje správné odpovědi; spojí čarou, co k sobě patří z oběhové soustavy a srdce; podtrhne části nervové soustavy a doplní věty; určí mozek, ledviny a srdce podle obrázků.
Speciální vzdělávací potřeby	- zdravotní postižení - LMP
Klíčová slova	Krevní oběh a srdce, vylučovací a nervová soustava, části těchto soustav a jejich význam.
Druh učebního materiálu	Test
Druh interaktivity	Aktivita
Cílová skupina	Žák
Stupeň a typ vzdělávání	základní vzdělávání – první stupeň
Typická věková skupina	10 - 12 let / 5. ročník
Období tvorby DUM	8/2012

INVESTICE DO ROZVOJE VZDĚLÁVÁNÍ

Test – Krevní oběh, vylučovací a nervová soustava

1. Popiš vylučovací soustavu:



2. Zakřížkuj správnou odpověď:

Jako filtry v lidském těle pracují:

- játra
- ledviny
- klouby

Ledviny škodlivé látky z těla:

- přivádějí
- odvádějí
- pumpují

Tekutina, kterou vyměšujeme vylučovací soustavou, se jmenuje:

- krev
- stolice
- moč

INVESTICE DO ROZVOJE VZDĚLÁVÁNÍ

Ledvinám škodí:

- pobyt na čerstvém vzduchu
- alkohol, kořeněná jídla a nachlazení
- smog, výfukové plyny a kouř

3. Spoj čarou, co k sobě patří:

SRDCE	VRACÍ KREV ZPĚT DO SRDCE
KREV	POMÁHAJÍ TĚLU BOJOVAT S NEMOCEMI
ČERVENÉ KRVINKY	JE SVAL VE STŘEDU HRUDNÍKU, PRACUJE JAKO PUMPA
BÍLÉ KRVINKY	ROZNÁŠÍ KYSLÍK A VÝŽIVNÉ LÁTKY PO CELÉM TĚLE
TEPNY	PŘENÁŠEJÍ KYSLÍK
ŽÍLY	TRUBICE, DO KTERÝCH SRDCE VYTLAČUJE KREV S KYSLÍKEM A VÝŽIVNÝMI LÁTKAMI

4. Podtrhni, co patří do nervové soustavy a doplň s nimi věty:

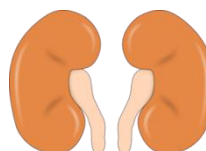
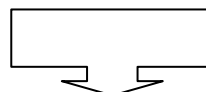
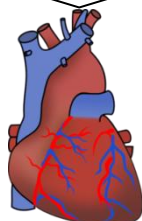
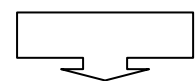
Žíly, mozek, žaludek, ledviny, mícha, játra, plíce, srdce, tepny, nervy, kosti, svaly.

V lebce je uložen

V páteři je uložena

Z mozku a míchy jdou do celého těla

5. Co je za orgány na obrázcích?





MINISTERSTVO ŠKOLSTVÍ,
MLÁDEŽE A TĚLOVÝCHOVY



OP Vzdělávání
pro konkurenceschopnost

INVESTICE DO ROZVOJE VZDĚLÁVÁNÍ

Zdroje:

Uveřejněné odkazy [cit. 2012-08-10]. Dostupné pod licencí Clker a Wikipedia na WWW:

vylučovací soustava: http://cs.wikipedia.org/wiki/Soubor:Illu_urinary_system.jpg

mozek: <http://www.clker.com/clipart-brain-9.html>

srdce: <http://www.clker.com/clipart-human-heart.html>

ledviny: <http://www.clker.com/clipart-220696.html>