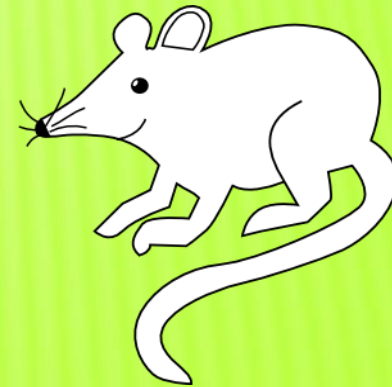
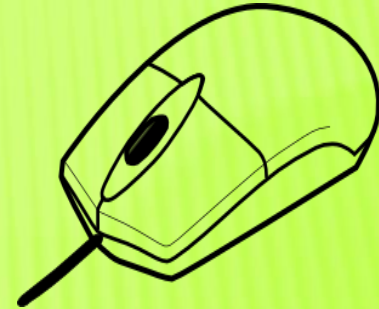
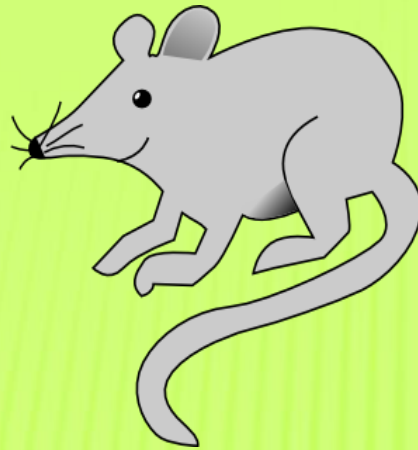
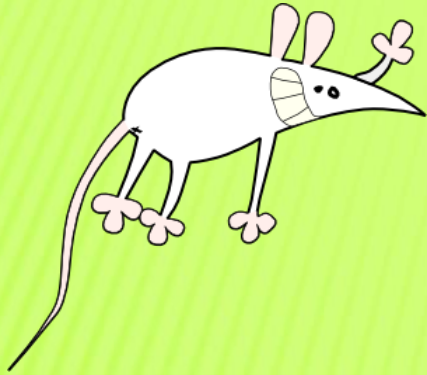




INVESTICE DO ROZVOJE VZDĚLÁVÁNÍ

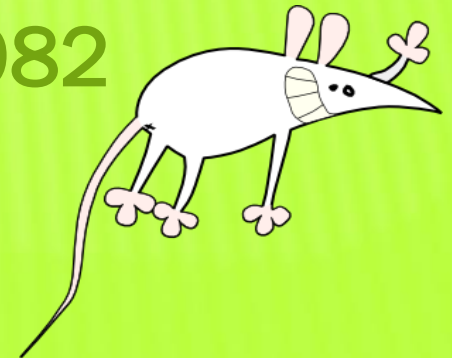
<b>Identifikátor materiálu</b>	<b>EU: ICT- 1- 42</b>
<b>Anotace</b>	Žák se seznamuje se vstupním zařízením PC, s myší. Získává základní informace: použití, vzhled, funkce, připojení. Jednotlivé části správně pojmenovává.
<b>Autor</b>	Mgr. Zdeněk Chvojka
<b>Jazyk</b>	Čeština
<b>Vzdělávací oblast</b>	Informační a komunikační technologie
<b>Vzdělávací obor</b>	Informační a komunikační technologie
<b>ICT = Předmět/Téma</b>	Informatika/Základy obsluhy počítače, textový editor
<b>Očekávaný výstup</b>	Žák rozlišuje pravé a levé tlačítko, kolečko. Pojmenuje jednotlivé části myši a ví k čemu se používají.
<b>Speciální vzdělávací potřeby</b>	Zdravotní postižení - LMP
<b>Klíčová slova</b>	Myš, pravé a levé tlačítko myši, kolečko, připojení kabelem, optická myš
<b>Druh učebního materiálu</b>	Prezentace
<b>Druh interaktivity</b>	Kombinace
<b>Cílová skupina</b>	Žák
<b>Stupeň a typ vzdělávání</b>	základní vzdělávání – 1. stupeň
<b>Typická věková skupina</b>	10 - 12 let /4. a 5. ročník
<b>Období tvorby DUM</b>	9/2012

# NENÍ MYŠ JAKO MYŠ



# MYŠ JE DRUHÉ NEJDŮLEŽITĚJŠÍ VSTUPNÍ ZAŘÍZENÍ POČÍTAČE

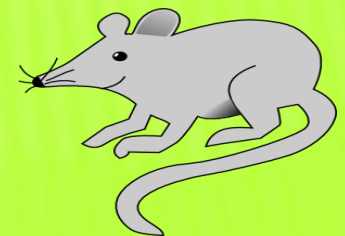
- × prostřednictvím myši ovládáme počítač
- × pohyb ruky se převádí na plochu monitoru pomocí kurzoru nebo šipky
- × vynalezena 1963
- × u PC běžně používána od roku 1982





# JAK VYPADÁ MYŠ

- × má tlačítka a kolečka, která nám usnadňují pohyb po monitoru
- × klasická myš má dvě tlačítka – pravé a levé
- × jedno rolovací kolečko, k rychlejšímu pohybu
- × přenosný počítač má dotykovou plošku
- × myš je nastavena pro práci pravou rukou
- × nastavení se dá upravit pro leváky

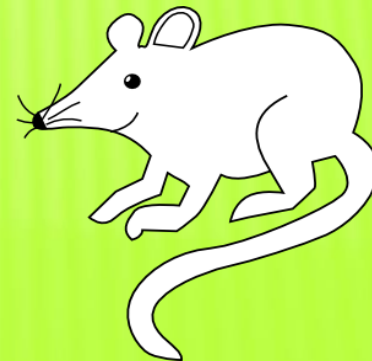
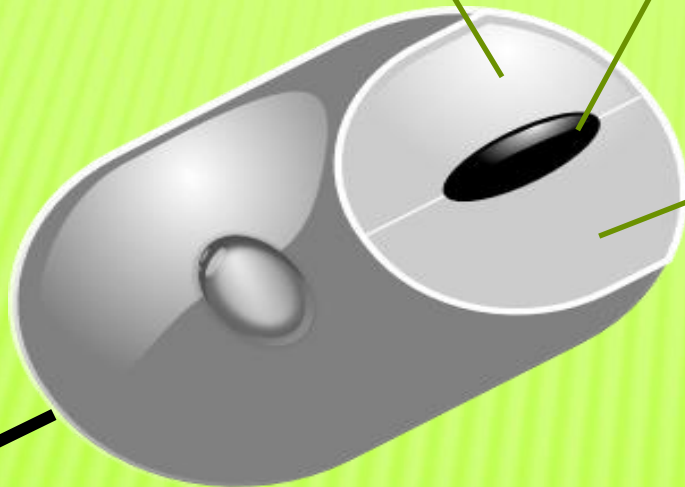


# TLAČÍTKA A KOLEČKO

Levé tlačítko

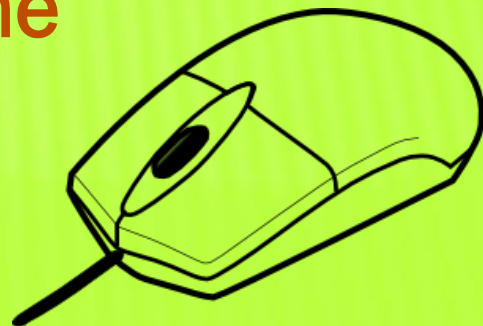
Rolovací kolečko

Pravé tlačítko



# POUŽITÍ TLAČÍTEK A KOLEČKA

- × levé tlačítko používáme při označování, přesouvání a spouštění nebo otvírání položek
- × pravým tlačítkem vyvoláváme místní nabídku
- × kolečko slouží k rychlému posunu po ploše monitoru, po stránce v dokumentu, v textu, na webových stránkách
- × pro leváky se myš nastaví opačně



# PŘIPOJENÍ

---

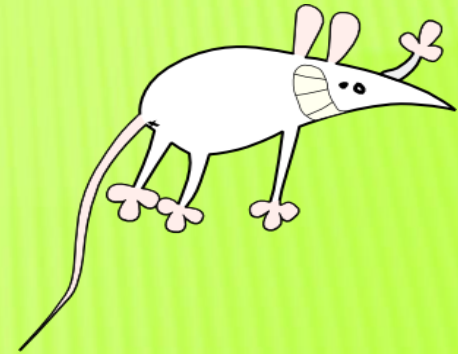
- × nejčastěji je myš připojena k PC kabelem
- × dále může být připojena „bezdrátově“, pak jde o tzv. optickou myš
- × přenosný počítač má místo myši zvláštní dotykovou plošku





# SPRÁVNÉ DRŽENÍ MYŠI

- × **LEVÁK – LEVÁ RUKA**
- × prostředníček na L tlačítku
- × ukazováček na P tlačítku
- × **PRAVÁK – PRAVÁ RUKA**
- × ukazováček na L tlačítku
- × prostředníček na P tlačítku
- × **palec a prsteníček nebo malíček pohybují celou myší**
- × ukazováček nebo prostředníček obsluhuje rolovací kolečko



# ZDROJE:

UVEŘEJNĚNÉ ODKAZY [CIT. 2012-09-20]. DOSTUPNÉ POD LICENCÍ CLKER A WIKIPEDIA NA WWW:

- × Bílá myš: [http://www.clker.com/cliparts/5/c/4/f/11954247041227754020da5id1\\_Mouse\\_1.svg.med.png](http://www.clker.com/cliparts/5/c/4/f/11954247041227754020da5id1_Mouse_1.svg.med.png)
- × Šedá myš: [http://www.clker.com/cliparts/d/b/1/f/11954280351261293358da5id1\\_Mouse.svg.med.png](http://www.clker.com/cliparts/d/b/1/f/11954280351261293358da5id1_Mouse.svg.med.png)
- × Smějící se myš: [http://www.clker.com/cliparts/d/b/1/f/11954280351261293358da5id1\\_Mouse.svg.med.png](http://www.clker.com/cliparts/d/b/1/f/11954280351261293358da5id1_Mouse.svg.med.png)
- × PC myš bílá: [http://www.clker.com/cliparts/d/b/1/f/11954280351261293358da5id1\\_Mouse.svg.med.png](http://www.clker.com/cliparts/d/b/1/f/11954280351261293358da5id1_Mouse.svg.med.png)
- × PC myš šedivá: [http://www.clker.com/cliparts/1/9/c/c/1245640331669520012baroquon\\_Computer\\_Mouse.svg.med.png](http://www.clker.com/cliparts/1/9/c/c/1245640331669520012baroquon_Computer_Mouse.svg.med.png)
- × Myš na modrém pozadí: [http://upload.wikimedia.org/wikipedia/commons/a/ab/House\\_mouse.jpg](http://upload.wikimedia.org/wikipedia/commons/a/ab/House_mouse.jpg)