



EVROPSKÁ UNIE



MINISTERSTVO ŠKOLSTVÍ,
MLÁDEŽE A TĚLOVÝCHOVY



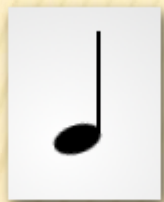
OP Vzdělávání
pro konkurenceschopnost

INVESTICE DO ROZVOJE VZDĚLÁVÁNÍ

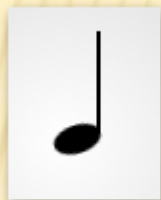
Identifikátor materiálu	EU: ICT – 3 – 22
Anotace	Prezentace má za úkol seznámit žáka s rozdělením hudby na vokální a instrumentální.
Autor	Mgr. Romana Zikudová
Jazyk	Čeština
Vzdělávací oblast	Umění a kultura
Vzdělávací obor	Umění a kultura
ICT= Předmět/Téma	Hudební výchova/Hudební styly
Očekávaný výstup	Žák se seznamuje s dělením hudby; žák získává přehled o rozdílech mezi hudbou vokální a instrumentální.
Speciální vzdělávací potřeby	- zdravotní postižení - LMP
Klíčová slova	hudba vokální, instrumentální, vokál, instrument, hudba sólová, komorní, sborová, komponování, improvizace
Druh učebního materiálu	Prezentace
Druh interaktivity	Kombinace
Cílová skupina	Žák
Stupeň a typ vzdělávání	základní vzdělávání – 2. stupeň
Typická věková skupina	12 - 13 let/7. ročník
Období tvorby DUM	4/2013



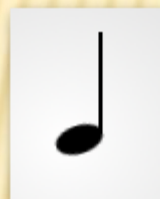
ODPOVĚZTE SI NA OTÁZKY



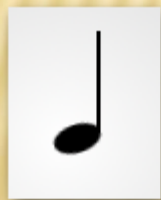
JAKÉ DRUHY UMĚNÍ ZNÁŠ??



KDY JSI POPRVÉ SLYŠEL/A HUDBU??



JAK TĚ HUDBA OVLIVŇUJE??



KDY a KDE POSLOUCHÁŠ HUDBU NEJČASTĚJI??

A

Jak se odlišuje HUDBA od ostatních druhů umění???

a) materiálem, tj. používá uměle vytvořené zvuky, převážně tzv. tóny (o určité výšce, síle, délce a barvě neboli tónu)

B

b) průběhem ve skutečném čase

C (envoi)

c) obsahem, který je odrazem vnitřních pocitů a reakcí člověka na vnější skutečnosti

1

2

JAK SE HUDBA ROZDĚLUJE??

🎵 PODLE ZVUKOVÉHO MATERIÁLU

➤ hudba vokální (pro lidské hlasy)

➤ hudba instrumentální (nástrojová)

🎵 PODLE FUNKCE

hudba poslechová (absolutní a programní)

hudba dramatická

hudba užitá (taneční, pochodová, obřadní
a kultovní -*liturgická, církevní*)

🎵 PODLE PŮVODU

▪ hudba lidová

▪ hudba umělá

ROZDĚLME HUDBU PODLE ZVUKOVÉHO MATERIÁLU -

určete o jakou hudbu se jedním slovem jedná

- ✘ HUDBA psaná pro lidský hlas (*vokál*), určena k sólovému, skupinovému nebo sborovému provedení
 - bez doprovodu (a cappella)
 - s doprovodem nástrojů
- ✘ HUDBA pro hudební nástroje (*instrumenty*) a jimi hraná

VOKÁLNÍ

INSTRUMENTÁLNÍ

VOKÁLNÍ HUDBA podle hlasového obsazení

- ✘ sólová – pro jeden hlas, obvykle s doprovodem nástroje
- ✘ komorní – pro menší skupinu samostatně vedených hlasů
- ✘ sborová – kdy větší počet zpěváků zpívá stejnou výškou hlasu
a tyto skupiny se ve zpěvu doplňují a prolínají

KOLIK ČLENŮ MÁ :

- ❖ duet
- ❖ tercet
- ❖ kvartet
- ❖ oktet

SPRÁVNĚ JE :

- ❖ 2
- ❖ 3
- ❖ 4
- ❖ 8

??????

INSTRUMENTÁLNÍ HUDBA

- ✘ V evropské hudební kultuře převládalo komponování hudby vokální, nástroje se uplatňovaly v doprovodu, nahrazovaly zpěvní hlasy apod.
- ✘ Výhradně instrumentální hudba byla záležitostí improvizace.
- ✘ Vývoj samostatného, záměrného komponování instrumentální hudby začal v 16. století a byl dokončen v 17. století.
- ✘ Od 18. století už instrumentální hudba převažuje.

VYSVĚTLETE SLOVA : SPRÁVNĚ JE :

❖ komponování

❖ instrument

❖ vokál

❖ improvizace

❖ skládání

❖ nástroj

❖ zpěv

❖ tvorba bez přípravy

ZDROJE

Uveřejněné odkazy [cit. 2013-04-20]. Dostupné pod licencí Wikimedia Commons na WWW:

- × partitura:<<http://commons.wikimedia.org/wiki/File:Kalenda-maya.jpg?uselang=cs>>